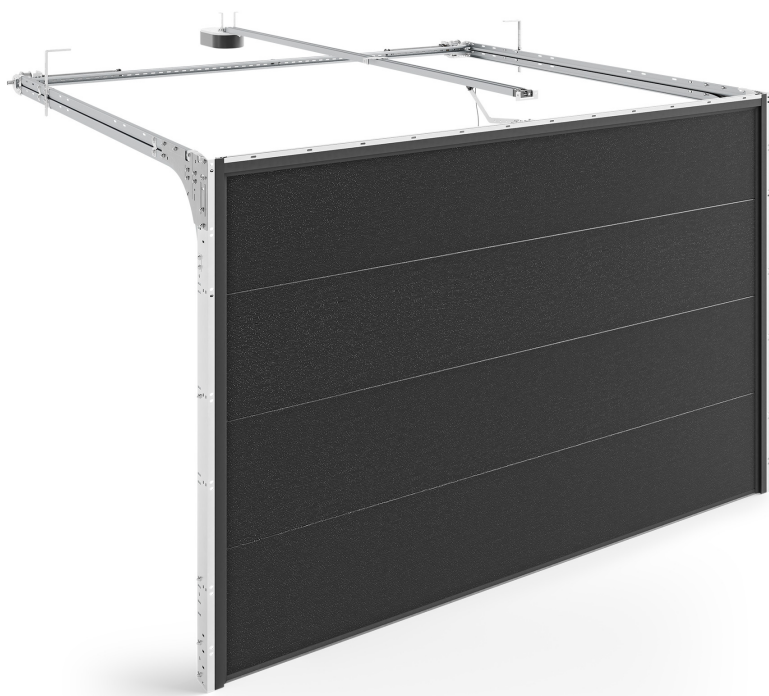


# INFINITI R – brány se zadními torzními pružinami



- ✓ tloušťka panelu: 40 mm
- ✓ k dispozici ve standardní a tepelné verzi
- ✓ maximální hmotnost: 165 kg
- ✓ minimální rozměry ostění: 85 mm
- ✓ minimální rozměry nadpraží: 120 mm

- ✓ nabízíme panely s hladkým vnějším povrchem, se strukturou Woodgrain s nízkými a vysokými reliéfy (lakované podle bohaté palety RAL) nebo dýhované.
- ✓ torzní pružiny v zadní části vrat umožňují jejich montáž do garážového otvoru s nižším nadpražím

**5,5 m**

maximální šířka

**3 m**

maximální výška

**12,5 m<sup>2</sup>**

maximální plocha povrchu

Vrata INFINITI v systému R jsou vybavena spolehlivým upevňovacím a bezpečnostním systémem. Jsou vybaveny antikorozními řešeními, která výrazně prodlužují jejich životnost a zaručují dobrý vzhled výrobku po dlouhá léta. Systém R využívá robustní torzní pružiny umístěné v zadní části. Výběr této nabídky znamená, že obdržíte předem smontovanou sadu, instalace je rychlá a nekomplikovaná a následné používání je velmi pohodlné.

Veškeré kování a horní úchyty s válečky u vrat s pružinami jsou standardně pozinkované (stříbrné). Lze je natřít

bílou barvou RAL 9016.

BRÁNA

VRATA

TORZNÍ PRUŽINY

HLINÍK