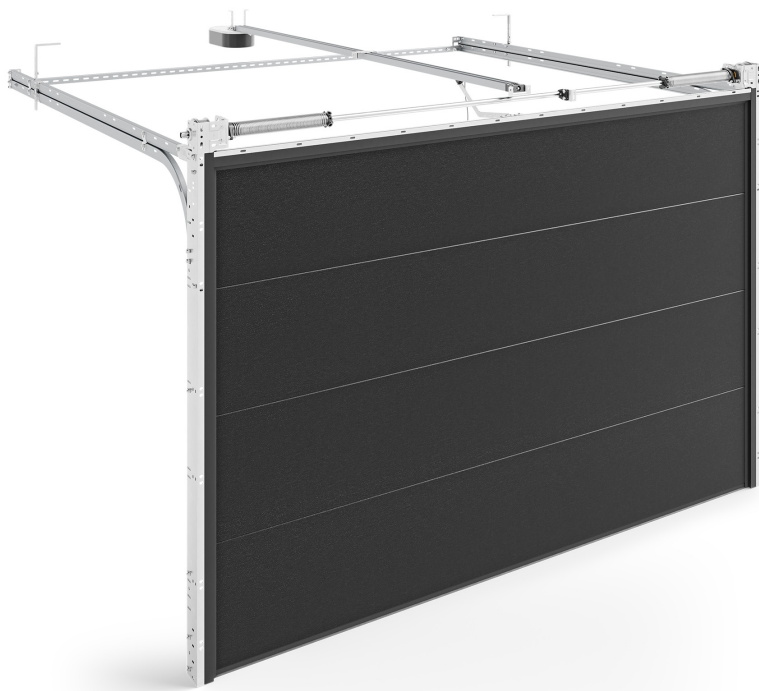


# INFINITI F – brány s předními torzními pružinami



- ✓ tloušťka panelu: 40 mm
- ✓ k dispozici ve standardní a tepelné verzi
- ✓ maximální hmotnost: 295 kg
- ✓ minimální rozměry ostění: 85 mm
- ✓ minimální rozměry nadpraží: 200 mm

- ✓ nabízíme panely s hladkým vnějším povrchem, se strukturou Woodgrain s nízkými a vysokými reliéfy (lakované podle bohaté palety RAL) nebo dýhované.
- ✓ torzní pružinový systém je určen pro velkoformátové vrata (max. plocha 15 m<sup>2</sup>).

**6 m**

maximální šířka

**3,5 m**

maximální výška

**15 m<sup>2</sup>**

maximální plocha povrchu

Garážová vrata obvykle chrání největší otvor ve stěnách budovy, tj. místo, kterým se potenciálně ztrácí nejvíce energie. Proto společnost Eko-Okna zařadila do svého katalogu výrobků elegantní a spolehlivá řešení, která dále snižují tepelné ztráty.

Jsou vyrobeny z komponent nejvyšší kvality a vybaveny spolehlivým systémem upevnění a zabezpečení. Brány z naší nabídky jsou oboustranně chráněny proti korozi, díky čemuž si zachovávají svůj vzhled a funkční vlastnosti po

mnoho let. Díky použité pružinové technologii se vrata dokonale hodí do každého garážového otvoru. Systém sekčních vrat využívající torzní pružiny v přední části. Vyznačují se robustní a odolnou konstrukcí a také bezpečností při používání. Další výhodou je zjednodušená montáž: méně dílů a předem smontované komponenty.

Veškeré kování a horní úchyty s válečky u vrat s pružinami jsou standardně pozinkované (stříbrné). Lze je natřít bílou barvou RAL 9016.