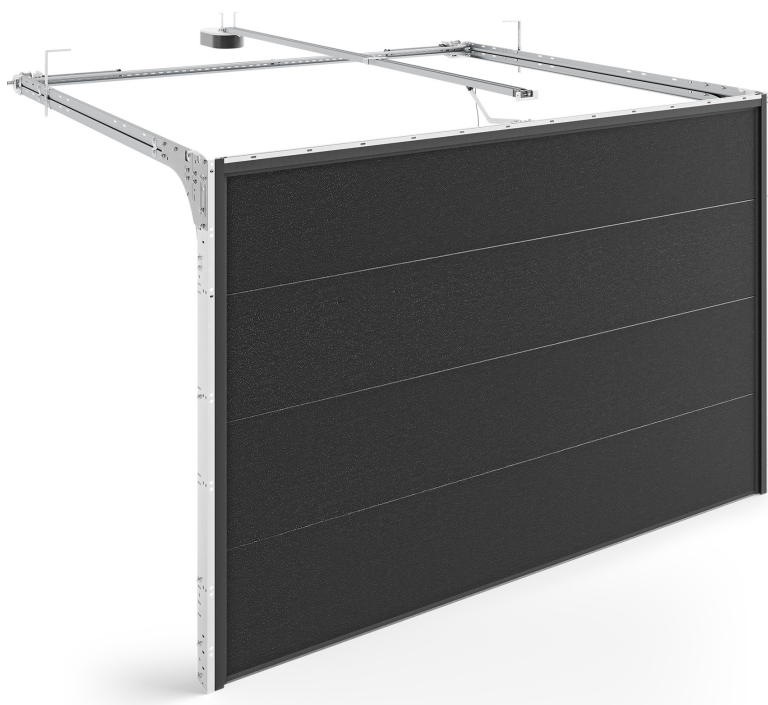


# INFINITI Thermo R – vrata s torzními pružinami v zadní části

Vyberte si variantu: Základní



- ✓ tloušťka panelu: 60 mm
- ✓ maximální hmotnost vrat: 165 kg
- ✓ minimální rozměry zárubní: 100 mm
- ✓ minimální rozměry nadpraží: 150 mm
- ✓ panely lakované v barvách RAL nebo dýhované
- ✓ panele hladké nebo s vysokým reliéfem
- ✓ torzní pružiny v zadní části

**0,81**

Součinitel prostupu  
tepla U [W/m²K]\*

**0,89**

Součinitel prostupu  
tepla U [W/m²K]\*\*

**5,5 m**

maximální šířka

**3 m**

maximální výška

**12,5 m²**

maximální plocha

Sekční garážová vrata INFINITI Thermo R byla navržena především pro použití v obytných budovách, nikoli však výhradně v nich. Osvědčí se všude tam, kde je rozhodující účinná tepelná izolace. Torzní mechanismus INFINITI R zabírá méně místa v nadpraží vrat, což usnadňuje montáž.

Charakteristickým znakem sekčních vrat INFINITI Thermo jsou pozinkované ocelové panely, které jsou vyplněny

tepelně izolačním materiálem. Jejich tloušťka je 60 mm, což je o polovinu více, než je stávající standard – 40 mm pro dobře chráněné garáže. Panely mají dvojité těsnění na dolním zámku a dvojité těsnění na hraně s tepelnou komorou po obvodu. Panel má navíc po celé výšce stejnou tloušťku, což zaručuje jeho účinnou tepelnou izolaci bez tepelných mostů. Díky tomu dochází k menším tepelným ztrátám v garáži.

Technologicky vyspělé a spolehlivé bezpečnostní systémy poskytují jistotu, že provoz vrat bude naprosto bezpečný, zatímco díky mnoha estetickým možnostem na výběr je lze přizpůsobit jakémukoli architektonickému stylu a vkusu všech investorů. Vrata INFINITI Thermo R lze vybavit mnoha dalšími doplňky, které byly pro pohodlí kupujících sestaveny do individuálních paketů: Quiet, Safe a Premium.

\*hodnota  $U$  [ $W/m^2K$ ] uvedená pro sekční vrata INFINITI Thermo o rozměrech 5000 × 2500 mm. Pro vrata bez prosklení, servisních dveří, větracích mřížek.

\*\*hodnota  $U$  [ $W/m^2K$ ] uvedená pro sekční vrata INFINITI Thermo o rozměrech 2500 × 2250 mm. Pro vrata bez prosklení, servisních dveří, větracích mřížek.